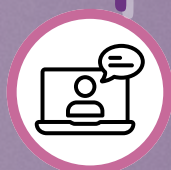




DIPLOMADO EN
NUTRICIÓN
EN SALUD
Reproductiva

JUNIO 2026 – JUNIO 2027



**100% EN LÍNEA
A TU RITMO**



**112 HORAS
EFFECTIVAS**



**+250 RECURSOS
DESCARGABLES**



**5 TALLERES
COMPLEMENTARIOS**

Índice

Colaboración	1
Presentación	2
Justificación	3
Objetivos	6
Modalidad	5
Dirigido a	6
Acreditación	6
Programa	7
Talleres	8
Dinámica de estudio	10
Respaldo académico	10
Planta docente	11
Matriculación	20
Contacto	21



Colaboración

Este Diplomado en Nutrición en Salud Reproductiva surge de una sinergia natural: por un lado, la visión de Scientia Nutrición -centrada en llevar a la práctica profesional conocimiento científico actualizado, basado en evidencia, con una mirada integral y humana- y por el otro, la trayectoria de la Dra. Otilia Perichart-Perera, nutrióloga e investigadora que ha dedicado su carrera a construir conocimiento en este campo.

Su trabajo ha generado evidencia clave sobre la relación entre la nutrición y la salud reproductiva, y ha contribuido a traducir las preguntas de investigación en herramientas útiles para la práctica clínica. A la par, ha impulsado espacios de formación y práctica para nutriólogos en áreas donde tradicionalmente había poca presencia. Esa vocación por generar conocimiento y hacerlo llegar a la práctica es la que hoy se encuentra con Scientia Nutrición para dar forma a esta propuesta.

Esta alianza da como resultado un programa diseñado para que las y los participantes adquieran las herramientas de conocimiento y habilidades necesarias para contribuir desde la nutrición –tanto en la prevención como en la intervención nutricia– a mejorar la salud reproductiva. La etapa reproductiva es una ventana estratégica en el curso de vida, y este diplomado busca formar profesionales capaces de intervenir en ella con las mejores bases académicas.



Presentación

Scientia Nutrición® es un proyecto de formación continua que acerca conocimiento científico riguroso y actualizado a profesionales de la salud que buscan crecer con criterio, profundidad y responsabilidad en su práctica.

Nos interesa formar especialistas en nutriología capaces de tomar decisiones fundamentadas, con una mirada integral que considere tanto la evidencia científica como la dimensión humana de las personas a quienes acompañan. Por eso, cuidamos que cada diplomado esté construido con pertinencia profesional: responde a necesidades reales del campo, fortalece habilidades aplicables y promueve un ejercicio ético y reflexivo.

Nuestro compromiso es que aprendas con especialistas de alta experiencia, a partir de fuentes confiables, válidas y pertinentes, seleccionadas y organizadas con rigor académico.

Nos dará mucho gusto que formes parte de la comunidad de aprendizaje de Scientia Nutrición®.

www.scientianutricion.com



Justificación

La etapa reproductiva suele coincidir con el **momento de mayor plenitud vital, social y productiva de las mujeres**, representando un periodo donde las decisiones de salud tienen un eco profundo en su entorno laboral y familiar. Sin embargo, históricamente la nutrición en este ámbito se ha limitado a recomendaciones generales durante la gestación, ignorando que la salud reproductiva es un continuo que comienza mucho antes de la concepción y cuyos efectos perduran incluso hasta el fin de la vida.

Formar profesionales especializados en esta área no es solo una necesidad académica, sino una oportunidad de intervención estratégica; lo que sucede a nivel metabólico en el cuerpo de una mujer antes y durante la gestación tiene el poder de programar la salud de su descendencia, convirtiendo al nutriólogo en un facilitador del bienestar para las siguientes generaciones.





Para muchas personas, la capacidad de concebir representa una de sus mayores esperanzas y proyectos de vida. El profesional de la nutrición actual debe poseer las herramientas necesarias para optimizar la fertilidad, manejar trastornos complejos como el síndrome de ovario poliquístico y acompañar procesos de reproducción asistida con una visión que trascienda la patología y se centre en el éxito reproductivo integral.

"La nutrición en la etapa reproductiva no es solo el manejo de una dieta; es la intervención más costo-efectiva para cambiar el rumbo de la salud de dos generaciones al mismo tiempo."



Este diplomado rompe con la visión puramente médica y tradicional al reconocer que la paciente es una persona inmersa en un ambiente alimentario complejo, enfrentando disruptores endocrinos, desigualdades sistémicas y una carga mental que condiciona su bienestar.

Nuestra propuesta formativa integra la rigurosidad de la fisiología y la bioquímica con la sensibilidad de la consejería y la salud mental, entendiendo que el éxito de cualquier intervención depende de comprender el contexto humano y la red de apoyo que sostiene a la mujer.

A través de un recorrido lógico que inicia en los fundamentos de la biología reproductiva y el análisis de los determinantes ambientales, el programa profundiza en la evaluación clínica y el diagnóstico aplicado a cada etapa. El aprendizaje transita por la intervención en la fertilidad de la pareja, el manejo del embarazo tanto sano como de alto riesgo, y la vigilancia nutricional en la lactancia y el posparto, abordando temas críticos como la depresión postparto y la retención de peso. Finalmente, el diplomado cierra el círculo vital con estrategias de consejería avanzada y la preparación hacia el climaterio, asegurando que el profesional pueda acompañar a la mujer en su transición hacia una etapa no reproductiva saludable y plena.



Objetivos

Objetivo general

Fortalecer las competencias del nutriólogo para evaluar, diagnosticar, intervenir y dar seguimiento en la atención nutricia de personas en la edad reproductiva integrando fundamentos fisiológicos, determinantes del entorno y herramientas de consejería, para realizar valoraciones integrales, diagnósticos precisos e intervenciones basadas en evidencia que optimicen la fertilidad, el curso del embarazo y el posparto, y favorezcan una transición saludable hacia la etapa no reproductiva.

Objetivos específicos

Al finalizar el diplomado, la/el participante será capaz de:

- Explicar fundamentos de salud reproductiva relevantes para la atención nutricia.
- Comprender la relación entre alimentación, metabolismo y función reproductiva.
- Analizar factores que influyen en la salud reproductiva y en la implementación de intervenciones nutricias.
- Realizar evaluación nutricia integral orientada a salud reproductiva.
- Identificar diagnósticos nutricios y definir metas de seguimiento.
- Diseñar intervenciones nutricias individualizadas para salud reproductiva.
- Dar seguimiento a la intervención y ajustar el plan según evolución y objetivos.
- Aplicar estrategias de consejería para favorecer cambios sostenibles.
- Integrar criterios de colaboración y referencia interprofesional cuando corresponda.
- Sustentar decisiones profesionales con base en evidencia.

Modalidad y dinámica de estudio



MODALIDAD
100% EN LÍNEA



FECHAS
JUNIO 2026-
MAYO 2027



HORARIO
LIBRE
24/7



DURACIÓN
12 MESES
112 HORAS

El diplomado se imparte en modalidad **virtual con lecciones pregrabadas**, para que puedas estudiar en el momento, lugar y horario que mejor se ajuste a tus necesidades. Contarás con un **programa calendarizado** como guía de avance y con un **periodo definido** para cubrir los contenidos. En caso de requerir un plazo mayor para concluir, se cuenta con la opción de prórroga de acceso con costo adicional, conforme a las condiciones vigentes.

El planteamiento del Diplomado considera una **dedicación promedio de 3 a 4 horas por semana** para completar las actividades de acreditación en el tiempo estipulado. La modalidad es principalmente asincrónica; sin embargo, las **sesiones sincrónicas por Zoom (casos clínicos y talleres)** se realizan en vivo por su énfasis práctico y para favorecer el intercambio con el grupo y el docente. Estas sesiones también quedan grabadas. Para aprovecharlas adecuadamente, es indispensable la **participación activa con cámara encendida** y disposición para intervenir durante la sesión.

Acreditación

Para acreditar el Diplomado, la/el participante deberá:

- Revisar el 100% de las lecciones en la plataforma, dentro del periodo definido del programa.
- Entregar las actividades de aprendizaje establecidas para cada módulo.
- Completar las evaluaciones de módulo, con calificación mínima de 80%. Cada evaluación cuenta con tres oportunidades para acreditar.

Respecto a las sesiones sincrónicas (casos clínicos y talleres), se recomienda participar en vivo por su énfasis práctico; sin embargo, para fines de acreditación, será necesario asistir en tiempo real o, en su caso, visualizar la grabación completa y cumplir con la actividad o evidencia de aprendizaje que se indique para cada sesión.



Valor curricular

El Diplomado cuenta con **112 horas efectivas de formación**, integradas por actividades **asincrónicas y sincrónicas** (85 horas sincrónicas y 27 sesiones en vivo a distancia de talleres y discusión de casos clínicos). Estas horas corresponden a trabajo académico estructurado dentro del diplomado; adicionalmente, cada participante podrá invertir tiempo de estudio personal para lecturas y repaso, según sus necesidades.

Como parte del acompañamiento académico, cada lección incluye **materiales de consulta complementarios** seleccionados por su relevancia y utilidad profesional (por ejemplo: artículos científicos, capítulos de libro, guías de práctica clínica, recursos web y material audiovisual).



Al acreditar el Diplomado, se otorga **constancia expedida por Scientia Nutrición®**, con **respaldo académico de la Asociación Mexicana de Nutriología, A.C. (AMENAC)**.



Scientia Nutrición® es **Capacitador Oficial del Colegio Mexicano de Nutriólogos**. Esta actividad podrá considerarse para puntos de certificación o recertificación profesional, de acuerdo con los lineamientos vigentes del Colegio. **Registro:** CO-25/21.



Programa académico

El Diplomado se estructura en módulos que abarcan las principales subetapas de la edad reproductiva —preconcepción, embarazo, posparto y lactancia—, integrando fundamentos biológicos, determinantes del entorno y el desarrollo de habilidades para la evaluación, el diagnóstico nutricional, la intervención y el seguimiento. El programa prioriza la aplicación práctica mediante sesiones de casos clínicos y talleres en los temas que requieren entrenamiento guiado.

El Diplomado se compone de 7 módulos:

Módulo 1. Fundamentos de salud reproductiva

Revisa bases anatómicas, hormonales y fisiológicas del ciclo reproductivo y del embarazo temprano, para comprender procesos clave y su interpretación en la práctica profesional.

Módulo 2. Contexto y determinantes de la salud reproductiva

Analiza cómo el entorno influye en la salud reproductiva y en la implementación de planes: ambiente alimentario, hábitos, estrés/carga mental y condiciones sociales que moldean riesgos y posibilidades reales de intervención.

Módulo 3. Evaluación y diagnóstico nutricional en salud reproductiva

Desarrolla el proceso de valoración integral y formulación diagnóstica, con metas e indicadores de seguimiento, aplicables a las distintas etapas del proyecto reproductivo.

Módulo 4. Intervención nutricia en preconcepción

Aborda estrategias de intervención orientadas a optimizar la salud metabólica y reproductiva, incluyendo el síndrome de ovario poliquístico y su manejo, con énfasis aplicado mediante caso clínico y taller.

Módulo 5. Intervención nutricia en embarazo

Integra cambios fisiológicos del embarazo, programación fetal y suplementación, y profundiza en escenarios de mayor complejidad con herramientas prácticas, talleres y casos clínicos (p. ej., obesidad/diabetes gestacional y enfermedad renal crónica).

Módulo 6. Lactancia y posparto

Revisa bases fisiológicas y estrategias de acompañamiento en lactancia y posparto, incluyendo retención de peso posparto y vigilancia de la persona lactante, con criterios claros para orientar la práctica profesional.

Módulo 7. Consejería y salud mental en la etapa reproductiva

Fortalece habilidades de consejería y comunicación profesional, con herramientas para favorecer cambios sostenibles, integrar la red de apoyo y acompañar procesos emocionalmente complejos, apoyado en caso clínico aplicado.



Talleres y sesiones de discusión de casos clínicos

Las sesiones sincrónicas del Diplomado —talleres y discusión de casos clínicos— están diseñadas para fortalecer habilidades aplicadas que se desarrollan mejor con práctica guiada: razonamiento clínico, toma de decisiones, comunicación profesional y resolución de situaciones reales. En estos espacios se integran contenidos, se contrastan enfoques, se aclaran dudas y se promueve el intercambio con el docente y con el grupo, con el propósito de consolidar aprendizajes útiles para la práctica.

Talleres

Taller 1. Diagnóstico nutricional aplicado a salud reproductiva. Sesión práctica para integrar evaluación y diagnóstico nutricional en salud reproductiva: formulación de enunciados tipo PES, priorización de problemas, definición de metas e indicadores y traducción del diagnóstico en un plan de seguimiento claro.

Taller 2. Terapia Médico-Nutricional en Síndrome de Ovario Poliquístico (SOP). Sesión práctica para estructurar un plan de intervención en SOP: priorización de objetivos, selección de estrategia dietética y criterios de suplementación, con enfoque en seguimiento.

Taller 3. Terapia Médico-Nutricional en obesidad y diabetes gestacional Taller orientado a la toma de decisiones en embarazo con mayor complejidad, incluyendo construcción de plan, ajustes por evolución clínica y criterios de seguimiento.

Taller 4. Consejería básica en lactancia

Sesión práctica para fortalecer habilidades de consejería en lactancia: entrevistas breves, identificación de barreras frecuentes, mensajes clave basados en evidencia, y ajustes del plan de alimentación y suplementación de la persona lactante según evolución.

Taller 5. Aplicando herramientas de consejería para la modificación de conducta

Taller aplicado para entrenar estrategias de cambio de conducta: establecimiento de objetivos realistas, técnicas de entrevista y adherencia, manejo de ambivalencia, y diseño de acuerdos prácticos y sostenibles para seguimiento en consulta.



Sesiones de discusión de casos clínicos



Análisis de casos reales para integrar conocimientos y fortalecer el razonamiento clínico, la toma de decisiones y la argumentación profesional, con acompañamiento del docente y participación del grupo.

Sesión académica 1. TMN en endometriosis:
abordaje de caso clínico

Sesión académica 2. Síndrome metabólico
en la edad reproductiva: abordaje de caso
clínico

Sesión académica 3. Cirugía bariátrica
y embarazo: abordaje de caso clínico

Sesión académica 4. TMN en ERC:
abordaje de caso clínico

Sesión académica 5. Embarazo adolescente:
abordaje de caso clínico

Sesión académica 6. PAN en lactancia:
abordaje de caso clínico

Claustro académico



DRA. OTILIA PERICHART-PERERA
Coordinadora académica y docente

- Licenciada en Nutrición y Ciencias de los Alimentos.
- Maestría en Ciencias y Promoción de la Salud y Nutrición por el Simmons College University.
- Doctorado en Ciencias de la Salud por la Universidad Nacional Autónoma de México.
- En el ámbito académico fue coordinadora de la maestría de Nutrición Clínica en el Instituto de Salud Pública.
- Fue jefa de departamento de Nutrición y Bioprogramación en el Instituto Nacional de Perinatología.
- Actualmente es investigadora en Ciencias Médicas SNI-Conacyt en el Instituto Nacional de Perinatología.



DRA AMEYALLI M RODRIGUEZ CANO
Docente

- Investigador en ciencias médicas en el Departamento de Nutrición y Bioprogramación del Instituto Nacional de Perinatología
- Miembro Nivel 1 del Sistema Nacional de Investigadores (SNI) de México.
- Ha publicado más de 25 artículos en revistas indexadas y ha contribuido en nueve capítulos de libros.
- Educadora con experiencia, habiendo dirigido a más de 25 estudiantes de posgrado.
- Certificada en medicina funcional, consejería en lactancia y nutrición integrativa.
- Su trabajo se centra en el avance de la salud materna y perinatal a través de prácticas basadas en evidencia.

Claustro académico

DR. ALBERTO MICHAEL RAMÍREZ SAUCEDO

Docente



- Licenciatura en Educación Física, Escuela Normal de Educación Física
- Licenciatura en Nutrición, Universidad Vizcaya de las Américas
- Maestría en Nutrición Clínica, Instituto Nacional de Salud Pública
- Doctorado en Cultura Física, Universidad Contemporánea de las Américas (título en proceso)
- Diplomado en Nutrición Infantil
- Diplomado en Nutrición Deportiva
- Nutriólogo clínico, atención hospitalaria y ambulatoria
- Rotación clínica en Hospital General "Manuel Gea González", Hospital Infantil de México, Hospital General de México e Instituto Nacional de Pediatría
- Voluntariado en Hospital General de Uruapan, área de paciente crítico y pediátrico; participación en enseñanza e investigación
- Docente de educación física en educación indígena y especial; adaptación curricular a necesidades especiales
- Colaborador en investigación, Centro de Investigación en Nutrición y Salud del INSP, actividad física y obesidad

MTRA. ANA G. VEGA CASTILLO

Docente



- Licenciatura en Nutrición y Ciencia de los Alimentos por la Universidad Iberoamericana Puebla.
- Maestría en Nutrición Clínica por el Instituto Nacional de Salud Pública.
- Nutrióloga especializada en el manejo de pacientes con obesidad en protocolo de cirugía bariátrica, tratamiento farmacológico o endoscópico.
- Brinda tratamiento nutricional en embarazo después de cirugía bariátrica y en mujeres en peri, meno y postmenopausia.
- Es profesora del Diplomado Especializado en Nutrición en Cirugía para la Obesidad del Colegio Mexicano de Cirugía de Obesidad y Enfermedades Metabólicas.
- Es profesora de asignatura en la Maestría en Nutrición Clínica de la Universidad Iberoamericana Puebla.
- Es socia activa del Colegio Mexicano de Cirugía de Obesidad y Enfermedades Metabólicas.
- Cuenta con certificación como Mental Health Facilitator por NBCC Foundation.

Claustro académico

DRA. EDNA JUDITH NAVA GONZÁLEZ

Docente



- Licenciatura en Nutrición, Universidad Autónoma de Nuevo León
- Maestría en Salud Pública, Universidad Autónoma de Nuevo León
- Doctorado en Ciencias, Universidad Autónoma de Nuevo León
- Becaria CONACYT en estudios doctorales en metabolismo y nutrición
- Profesora de Tiempo Completo Titular A, FaSPyN UANL
- Subdirectora General, FaSPyN UANL
- Experiencia en coordinación académica en Nutriología Clínica
- Consultora en nutrición clínica y enfermedades cardiometabólicas
- Líneas de investigación: composición corporal, riesgo cardiovascular y obesidad
- Formación en metabolismo, nutrición y genética, Texas Biomedical Research Institute
- Experiencia en protocolos de investigación en riesgo cardiovascular
- Investigadora Nacional Nivel 1
- Coordinadora del Capítulo México del CIENUT
- Integrante de la Junta de Honor del Colegio Mexicano de Nutriólogos A.C.
- Cédula profesional y registro COFEPRIS

DRA. IRMA ALEJANDRA CORONADO ZARCO

Docente



- Médica pediatra y neonatóloga
- Especialidad en Pediatría
- Especialidad en Neonatología
- Maestría en Ciencias en Bioética
- Médica adscrita, Instituto Nacional de Perinatología (Alojamiento Conjunto)
- Médica adscrita, Centro Médico Nacional 20 de Noviembre (UCIN)
- Subdirectora de Neonatología, Instituto Nacional de Perinatología
- Experiencia en cuidados paliativos pediátricos, atención neonatal compleja y duelo perinatal
- Miembro numerario, Academia Mexicana de Pediatría
- Secretaria, Consejo de Certificación en Pediatría (Neonatología)
- Secretaria, Federación Mexicana de Neonatología de México
- Presidenta, Comité Hospitalario de Bioética, Instituto Nacional de Perinatología
- Integrante, Seminario Calidad al Final de la Vida, UNAM
- Miembro, Comité Asesor Global de Neonatología, Academia Americana de Pediatría

Claustro académico

MNC KARLA ESTHER BERBER MENDOZA, NC

Docente



- Licenciatura en Nutrición y Ciencia de los Alimentos por la Universidad Iberoamericana León.
- Maestría en Nutrición Clínica por el INSP/INPer.
- Nutrióloga certificada por el Colegio Mexicano de Nutriólogos.
- Certificada como Mental Health Facilitator por el NBCC.
- Docente con experiencia en licenciatura y maestría en distintas instituciones, entre ellas Universidad Anáhuac, Universidad Iberoamericana, ITESM y EDN, además de participación como invitada en cursos, diplomados y posgrados.
- Cuenta con consulta privada enfocada en nutrición perinatal y consejería en lactancia materna.
- Fue coordinadora operativa del Programa de Internado Rotatorio en Nutrición Clínica en el INPer.
- Fue coordinadora de la Maestría en Nutrición Clínica del INSP.

DRA. MARÍA ANGÉLICA REYES LÓPEZ

Docente



- Nutricionista Dietista, Universidad Nacional de Colombia
- Maestra en Nutrición Clínica, Instituto Nacional de Salud Pública, México
- Doctora en Ciencias de la Salud con énfasis en Epidemiología Clínica, Universidad Nacional Autónoma de México
- Profesora Asistente, Departamento de Nutrición y Bioquímica, Pontificia Universidad Javeriana, Bogotá
- Experiencia clínica en instituciones hospitalarias de alta complejidad
- Trayectoria en investigación, Instituto Nacional de Perinatología, México
- Formación de estudiantes de pregrado y posgrado en nutrición clínica y evaluación del estado nutricional
- Líneas de investigación: nutrición materno-infantil, nutrición perinatal y embarazo de alto riesgo
- Enfoque en calidad de la dieta durante el embarazo y composición corporal por impedancia bioeléctrica
- Autora de publicaciones científicas en dieta materna, marcadores metabólicos y desenlaces neonatales

Claustro académico

DRA. MARIANA ORELLANA HARO **Docente**



- Licenciatura en Nutrición, Universidad del Valle de Atemajac
- Maestría en Nutrición Clínica, Universidad del Valle de Atemajac
- Doctorado en Ciencias de la Nutrición y Dietética, Universidad Monterrey
- Diplomado en Obesidad, Universidad Nacional Autónoma de México
- Nutrióloga certificada, Colegio Mexicano de Nutriólogos
- Educadora en diabetes, Asociación Mexicana de Diabetes en Jalisco
- Certificación en Nutrition Care Process, Academy of Nutrition and Dietetics
- Especialista en conducta alimentaria y medicina del estilo de vida
- Nutrióloga clínica, manejo de enfermedades crónicas no transmisibles en adultos y personas mayores
- Profesora de tiempo completo, Tecnológico de Monterrey, campus Guadalajara
- Directora de Entrada, Tecnológico de Monterrey
- Directora, LEBEN Salud y Bienestar Integral
- Experiencia en coordinación de servicios de nutrición en HP Company
- Autora y coautora de libros académicos en nutrición clínica y áreas afines
- Integrante de la Mesa Directiva Nacional, Colegio Mexicano de Nutriólogos A.C.

DRA. SABY CAMACHO LÓPEZ **Docente**



- Licenciatura en Nutrición por la Universidad Autónoma del Estado de México.
- Maestría en Ciencias de la Salud con énfasis en Nutrición Humana por la Universidad Autónoma del Estado de México.
- Doctorado en Educación por la Universidad IEXPRO.
- Cuenta con formación en transformación digital mediante el Digital Business Executive Program.
- Actualmente es Directora de Ciencias de la Salud en Lottus Education.
- Es fundadora de Nutrir México.
- Ha ocupado cargos de liderazgo como Presidenta de la Asociación Mexicana de Nutriología y Representante de la Región Norte de FELANPE.
- Es miembro del Colegio Mexicano de Nutriólogos y de la Organización Internacional de Telemedicina y Telesalud.
- Participa en el Grupo de Práctica Profesional de Investigación RedCieN y en la Red de Nutrición Basada en la Evidencia.
- Es autora de publicaciones en nutrición, salud y educación.

Claustro académico

DR. ARMANDO MIGUEL ROQUE SÁNCHEZ

Docente



- Médico Gineco-obstetra y Biólogo de la Reproducción, Universidad Autónoma de San Luis Potosí (Hospital Central “Dr. Ignacio Morones Prieto”) y UNAM (Instituto Nacional de Perinatología)
- Certificado por el Consejo Mexicano de Ginecología y Obstetricia
- Director Regional, Red Latinoamericana de Reproducción Asistida (REDLARA)
- Director Médico, Grupo FI – Fertilidad Integral
- Revisor, Revista Ginecología y Obstetricia de México
- Profesor, especialidad en Ginecología y Obstetricia y alta especialidad en infertilidad y reproducción asistida, UNAM
- Protesorero, Asociación Mexicana de Medicina de la Reproducción
- Jefe del Departamento de Infertilidad, Instituto Nacional de Perinatología
- Coordinador Médico, Centro de Fertilidad “Dr. Alberto Kably”, Hospital Ángeles Lomas
- Vocal, Comité de Ética en Investigación, Instituto Nacional de Perinatología
- Titular de sección de interés, Asociación Mexicana de Medicina de la Reproducción

MNC. SHARON TERRAZAS MACEDO

Docente



- Maestría en Nutrición Clínica con mención honorífica, INSP – INPer
- Licenciatura en Nutrición y Bienestar Integral, Tecnológico de Monterrey
- Certificación en Food, Nutrition and Health, University of British Columbia
- Acreditación en entrevista motivacional en salud, Psychwire
- Diplomado en educación en diabetes, Asociación Mexicana de Diabetes y Universidad Anáhuac
- Nutrióloga clínica, Instituto Nacional de Perinatología (2023–2025); embarazo de alto riesgo, hospitalización y soporte nutricional
- Experiencia clínica en INPer, INCMNSZ, INER, Hospital General de México y Hospital “Dr. Manuel Gea González”
- Consulta privada en nutrición clínica y atención hospitalaria
- Nutrióloga en clínica de trastornos de la conducta alimentaria
- Docente en Tecnológico de Monterrey y profesora invitada en Universidad Anáhuac, Iberoamericana y Cuauhtémoc
- Docente y supervisora de rotación en Maestría en Nutrición Clínica (INSP)
- Asesora y jurado de proyectos de titulación en posgrado

Claustro académico

DRA. CINTHYA MUÑOZ MANRIQUE

Docente



- Licenciada en Nutrición, con maestría y doctorado en ciencias.
- Especializada en nutrición en la mujer en edad reproductiva.
- Investigadora en el Instituto Nacional de Perinatología y miembro del Sistema Nacional de Investigadores, nivel I.
- Participa en iniciativas internacionales como la generación de nuevas referencias de ganancia de peso gestacional de la OMS.
- Colabora con la Universidad Iberoamericana en el Observatorio Materno Infantil y con el Instituto Nacional de Salud Pública en proyectos para fortalecer la atención nutricia en el primer nivel de atención del IMSS-Bienestar.
- Cuenta con certificación en lactancia materna y es colegiada adjunta del Colegio Mexicano de Ginecología y Obstetricia.
- Tiene experiencia en práctica clínica, docencia e investigación, integrando la evidencia científica en la práctica profesional.

MTRA. BRENDA PAOLA ÁLVAREZ VALERO

Docente



- Es licenciada en Psicología por la Universidad Nacional Autónoma de México, con mención honorífica.
- Cuenta con Maestría en Medicina Conductual por la UNAM, con excelencia académica.
- Es psicóloga especializada en el abordaje cognitivo-conductual en el área de la salud.
- Se ha desempeñado como docente de posgrado en programas de Maestría en Nutrición Clínica del INSP y la Escuela de Dietética y Nutrición del ISSSTE.
- Ha participado como docente en pregrado, diplomados y cursos en instituciones como ISSSTE, Tecnológico de Monterrey, La Salle y UNAM.
- Cuenta con experiencia clínica en atención psicológica en obesidad y diabetes, así como en intervenciones para mejorar la adherencia terapéutica.
- Ha trabajado en instituciones como el INCMNSZ, la Asociación Mexicana de Diabetes y el Instituto de Oftalmología Conde de Valenciana.
- También ha participado en supervisión clínica, investigación y evaluación académica de pregrado y posgrado.

Claustro académico

DRA. JENNIFER MIER CABRERA

Docente



- Es licenciada en Nutrición y Ciencia de los Alimentos por la Universidad Iberoamericana.
- Cuenta con Maestría y Doctorado en Ciencias Químico-Biológicas por la Escuela Nacional de Ciencias Biológicas del IPN.
- Tiene certificaciones en lactancia materna, salud mental, ejercicio en obesidad y envejecimiento, y Low FODMAPs.
- Se ha desempeñado como docente en Universidad Anáhuac Norte, Universidad Iberoamericana y en la Maestría en Nutrición Clínica del INSP-INPer.
- Fue investigadora en el Instituto Nacional de Perinatología, participando en atención nutricia e investigación clínica.
- Cuenta con experiencia en consulta independiente en nutrición, con énfasis en embarazo, endometriosis y lactancia materna.
- Ha desarrollado investigación y publicaciones científicas en nutrición en la mujer, embarazo, adiposidad y salud metabólica.
- Ha participado como ponente en foros y congresos nacionales e internacionales y cuenta con reconocimientos académicos.

MCS. EOC. ISABEL GONZÁLEZ LUDLOW

Docente



- Es licenciada en Nutrición y Ciencia de los Alimentos por la Universidad Iberoamericana.
- Cuenta con Maestría y Doctorado en Ciencias Químico-Biológicas por la Escuela Nacional de Ciencias Biológicas del IPN.
- Tiene certificaciones en lactancia materna, salud mental, ejercicio en obesidad y envejecimiento, y Low FODMAPs.
- Se ha desempeñado como docente en Universidad Anáhuac Norte, Universidad Iberoamericana y en la Maestría en Nutrición Clínica del INSP-INPer.
- Fue investigadora en el Instituto Nacional de Perinatología, participando en atención nutricia e investigación clínica.
- Cuenta con experiencia en consulta independiente en nutrición, con énfasis en embarazo, endometriosis y lactancia materna.
- Ha desarrollado investigación y publicaciones científicas en nutrición en la mujer, embarazo, adiposidad y salud metabólica.
- Ha participado como ponente en foros y congresos nacionales e internacionales y cuenta con reconocimientos académicos.

Claustro académico

DRA. CAROLINA VALENCIA CONTRERAS

Docente



- Es médica cirujana por la Universidad Panamericana.
- Cuenta con especialidades en Pediatría y Neonatología por la UNAM, con sede en PEMEX e Instituto Nacional de Perinatología.
- Tiene Maestría en Ciencias Médicas por la UNAM y diplomado en Consejería en Lactancia Materna.
- Se desempeña como pediatra neonatóloga y médico adscrito en la Subdirección de Neonatología del Instituto Nacional de Perinatología.
- Ha sido profesora asociada en la especialidad de Neonatología e instructora en reanimación neonatal.
- Fue coordinadora de la Unidad de Cuidados Inmediatos al Recién Nacido y de asesoría en cuidados paliativos perinatales.
- Cuenta con experiencia en investigación, docencia y formación de profesionales de la salud, así como participación en sesiones multidisciplinarias.
- Es autora de publicaciones científicas, ha realizado estancias internacionales en salud materno-infantil y recibió la Medalla “Alfonso Caso” por la UNAM.

ME. MNA. EOC. HÉCTOR INFANZÓN TALANGO, EDC.

Docente



- Es licenciado en Nutrición y Gastronomía por la Universidad La Salle Cancún, con mención honorífica.
- Cuenta con Maestría en Educación en Ciencias de la Salud por la UNAM y Maestría en Nutriología Aplicada por la Universidad Iberoamericana.
- Es especialista en Obesidad y Comorbilidades y cuenta con formación como Educador en Diabetes.
- Se desempeña como educador en diabetes en el Instituto Nacional de Ciencias Médicas y Nutrición Salvador Zubirán.
- Ha sido docente en la formación de educadores en diabetes en México y Latinoamérica, así como coordinador académico de diplomados en el área.
- Su experiencia se centra en nutrición, educación en diabetes y formación de profesionales de la salud.
- Está certificado y recertificado como educador en diabetes por el Consejo Nacional de Educadores en Diabetes A.C.
- Es presidente del Consejo Nacional de Educadores en Diabetes A.C. y participa en diversas organizaciones profesionales del área.

Claustro académico

MC. KARIME HAUA NAVARRO NC. ED.

Docente



- Es licenciada en Nutrición y Ciencia de los Alimentos por la Universidad Iberoamericana, Ciudad de México.
- Cuenta con estudios de Maestría y Doctorado en Ciencias de la Salud con énfasis en Epidemiología Clínica por la UNAM.
- Tiene diplomados en Atención Integral de la Obesidad y formación como Educador en Diabetes.
- Está certificada por el Colegio Mexicano de Nutriólogos.
- Cuenta con más de 15 años de experiencia docente en licenciatura y posgrado en modalidades presencial y virtual.
- Es coautora de libros académicos en nutrición publicados por McGraw Hill México.
- Fue representante del Colegio Mexicano de Nutriólogos ante el Nutrition Care Process Terminology International Workgroup.
- Ha coordinado la traducción del Proceso de Atención Nutricia al español e impartido formación en esta metodología desde 2012.

MIC. EVELIA APOLINAR JIMÉNEZ

Docente



- Licenciada en Nutrición y Ciencia de los Alimentos por la Universidad Iberoamericana León, Maestría en Investigación Clínica en la Universidad de Guanajuato y Especialista en Nutrición Clínica Pediátrica por el Hospital Infantil de México Federico Gómez
- Investigadora en Ciencias Médicas por la Comisión Coordinadora de Institutos Nacionales de Salud y Hospitales de Alta Especialidad por el Hospital Regional de Alta Especialidad del Bajío.
- Editora asociada de la Revista Española de Nutrición Humana y Dietética.
- Pertenece al Colegio Mexicano de Nutrición Clínica y Terapia Nutricional, A.C., a la American Society for Parenteral and Enteral Nutrition y al Colegio de Nutriólogos de León, A.C.

Claustro académico



MIS. LEYDI MONTERO QUIJANO
Docente

- Licenciatura en Nutrición por la Universidad Autónoma de Yucatán
- Maestría en Investigación en salud por la Universidad Autónoma de Yucatán
- Asesora en Lactancia (APROLAM/EDULACTA/CAALMA)
- Asesora en alimentación complementaria. Edulacta
- Diplomado Nutrición clínica pediátrica. Universidad Anáhuac Mayab
- Programa Picky Eater. Cienutrición - Centro de Investigación y Educación en Nutrición.
- Experiencia profesional en cambio de hábitos de alimentación, capacitación y asesoría en lactancia materna, asesoría y capacitación a padres de familia en la alimentación complementaria, atención clínica en nutrición pediátrica e impartición de Talleres a padres de familia



DRA. CLAUDIA HUNOT ALEXANDER NC
Docente

- Nutrióloga Certificada por el Colegio Mexicano de Nutriólogos A.C., Maestría en Nutrición Humana, Orientación Materno Infantil, Centro Universitario de Ciencias de la Salud (CUCS), Universidad de Guadalajara (UdeG), Doctorado en Comportamiento Alimentario, University College London.
- Co-fundadora y primera Coordinadora de la Licenciatura en Nutrición del Centro Universitario de Ciencias de la Salud, Universidad de Guadalajara 1997.
- Coordinadora de Extensión del Instituto de Nutrición Humana y Profesor Investigador del Departamento de Clínicas de la Reproducción Humana, Crecimiento y Desarrollo Infantil, del CUCS, UdeG.
- Miembro del Sistema Nacional de Investigadores, CONACYT, Nivel 1.
- Certificada por la Academy of Nutrition and Dietetics en Health and Wellness Coaching y Nutritional Counseling y en Acompañamiento Nutricio Informado en Trauma.
- Podcast: <https://www.youtube.com/@alimentosyemociones/>

Claustro académico



MNC. CLYO ANAHÍ CHÁVEZ MÉNDEZ
Docente

- Especialista en nutrición clínica con experiencia en el abordaje de pacientes ginecológicas, obstétricas, diabetes, enfermedades renales, hepáticas y soporte nutricional.
- Práctica privada en el Hospital Ángeles. Docente y supervisora de rotaciones hospitalarias para alumnos de pregrado y posgrado.
- Asesora de proyectos terminales de titulación y autora de trabajos de investigación.
- Ha sido ponente en congresos, cursos y diplomados nacionales e internacionales.



DR. SALVADOR ESPINO Y SOSA
Docente

- Médico especialista en el Instituto Nacional de Perinatología, con experiencia en medicina fetal y embarazo de alto riesgo.
- Investigador nivel C del SII y nivel I del SNI, con líneas de investigación en muerte fetal, preeclampsia y hemorragia posparto.
- Cuenta con publicaciones en revistas indexadas nacionales e internacionales.

Claustro académico



MNC. CRISTINA MEDINA
Docente

- Maestra en Nutrición Clínica por el Instituto Nacional de Salud Pública y el Instituto Nacional de Perinatología.
- Cuenta con más de 10 años de experiencia desde su formación en la Universidad del Mayab.
- Se desempeña como nutrióloga clínica en el Instituto Nacional de Perinatología, atendiendo embarazo de alto riesgo, infertilidad y síndrome de ovario poliquístico.
- Mantiene práctica privada enfocada en nutrición perinatal y salud reproductiva.
- Cuenta con diplomados en Inmunología y Nutrición Clínica Perinatal.
- Su trabajo se centra en el acompañamiento nutricional en etapa reproductiva, con énfasis en el manejo clínico del SOP.



DRA. MÓNICA OLAVARRÍA GUADARRAMA
Docente

- Es médico cirujano por la Universidad Panamericana.
- Cuenta con especialidad en Ginecología y Obstetricia por la UNAM, con sede en Hospital Ángeles Lomas.
- Tiene alta especialidad en infertilidad y reproducción asistida en la Clínica de Fertilidad de México.
- Cuenta con Maestría en Ciencias de la Salud por la Universidad de Guadalajara.
- Se desempeña como Director de la sección de interés de la Agrupación de Medicina de la Reproducción (AMRA).
- Es profesor adjunto del curso PEC online de la Red Latinoamericana de Reproducción Asistida (REDLARA).
- Está certificado en biología de la reproducción por REDLARA.
- Es miembro de la American Society for Reproductive Medicine (ASRM), European Society of Human Reproduction and Embryology (ESHRE) y del Colegio Mexicano de Ginecólogos (COMEGO).

Claustro académico



DRA. SONIA RODRÍGUEZ RAMÍREZ **Docente**

- Es licenciada en Nutrición por el Instituto Politécnico Nacional y cuenta con Maestría en Ciencias y Doctorado en Nutrición Poblacional por la Escuela de Salud Pública de México.
- Es investigadora en Ciencias Médicas nivel “D” y miembro del Sistema Nacional de Investigadores nivel II.
- Se desempeña como jefa del Departamento de Alimentación, Cultura y Ambiente en el Centro de Investigación en Nutrición y Salud del INSP.
- Fue coordinadora de la Maestría en Ciencias en Nutrición Poblacional de la Escuela de Salud Pública de México (2018–2024).
- Cuenta con más de 90 publicaciones científicas en revistas indexadas.
- Ha participado activamente en la formación de recursos humanos de posgrado y docencia en programas del INSP.
- Ha colaborado en la Encuesta Nacional de Salud y Nutrición y en la evaluación de programas como Prospera, PAL y Liconsa.
- Sus líneas de investigación incluyen patrones de dieta, calidad de la dieta, micronutrientes, seguridad alimentaria y evaluación de programas nutricionales.



DRA. MÓNICA OLAVARRÍA GUADARRAMA **Docente**

- Es médico cirujano por la Universidad Panamericana.
- Cuenta con especialidad en Ginecología y Obstetricia por la UNAM, con sede en Hospital Ángeles Lomas.
- Tiene alta especialidad en infertilidad y reproducción asistida en la Clínica de Fertilidad de México.
- Cuenta con Maestría en Ciencias de la Salud por la Universidad de Guadalajara.
- Se desempeña como Director de la sección de interés de la Agrupación de Medicina de la Reproducción (AMRA).
- Es profesor adjunto del curso PEC online de la Red Latinoamericana de Reproducción Asistida (REDLARA).
- Está certificado en biología de la reproducción por REDLARA.
- Es miembro de la American Society for Reproductive Medicine (ASRM), European Society of Human Reproduction and Embryology (ESHRE) y del Colegio Mexicano de Ginecólogos (COMEGO).

Matriculación

Plan de inscripción	Pago de inscripción	Pago de exhibiciones (12 meses)	Observaciones
Matrícula regular	\$3970.00 MXN 245 USD	\$2730 MXN 170 USD	
Inscripción temprana -25%	\$2978.00 MXN 184 USD	\$2048.00 MXN 128 USD	Matrícula válida hasta el 10 de mayo 2026*
Comunidad Scientia y asociados AMENAC -30%	\$2780.00 MXN 172 USD	\$1910 MXN 120 USD	Exalumnos y docentes de Scientia Nutrición y Asociados AMENAC**
Pago único -33%	\$36,730.00 \$24,610.00 1500 USD	-----	Disponible durante todo el plazo de inscripciones

* Inscripción temprana: vigente hasta el 15 de mayo de 2026

** Para hacer válido este descuento se requiere el pago puntual de las exhibiciones durante los primeros 10 días del mes.

El pago demorado de las exhibiciones (después del día 15) mensuales conlleva un recargo del 10%.

Nos sentimos honrados de ser parte
de tu formación profesional
y de brindarte contenido académico de calidad
en nuestras aulas virtuales

#scientianutrición
#formandoalosmejores

Contacto



+52 722 294 9108



<http://www.scientianutricion.com>



contacto@scientianutricion.com



@ScientiaNutricion



@scientia_nutricion



@scientianutri



Scientia Nutrición

